

Síntese e Caracterização de Biodiesel de Sebo Bovino e de sua Mistura B10

Antônio Alex de L. Silva^{a,*}, Anne G. Dias Santos^a, Luiz Di Souza^a, Vinicius P. da Silva Caldeira^a, Geraldo E. Luz Junior^b, Antônio S. Araújo^c

^aUniversidade do Estado do Rio Grande do Norte, Depto de Química, 59610-210, Mossoró, RN, Brasil.

^bUniversidade Estadual do Piauí, Depto de Química, 64002-150, Teresina, PI, Brasil.

^cUniversidade Federal do Rio Grande do Norte, Depto de Química, 59078-970, Natal, RN, Brasil.

✓ MATERIAL SUPLEMENTAR

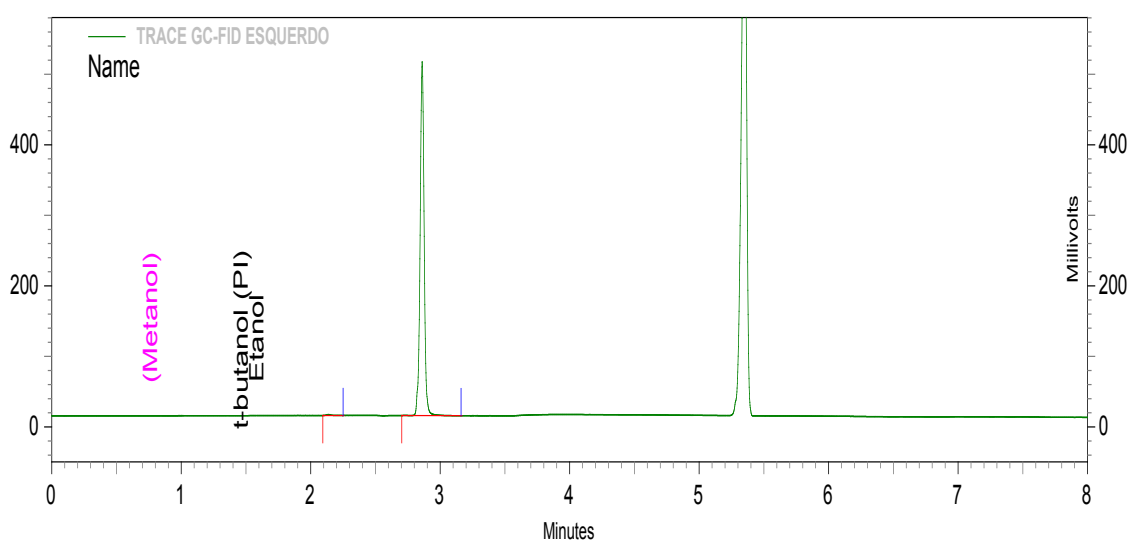


Figura suplementar 1: Cromatograma de determinação de metanol e etanol do biodiesel de sebo metílico.